

9.-LUOKKALAISTEN VANHEMPAINILTA

11.1.2018

- Tervehdyssanat, rehtori Päivi Ikola
- Yhteishaku 2018, opinto-ohjaajat
Mikko Siippainen ja Mia Gerdt

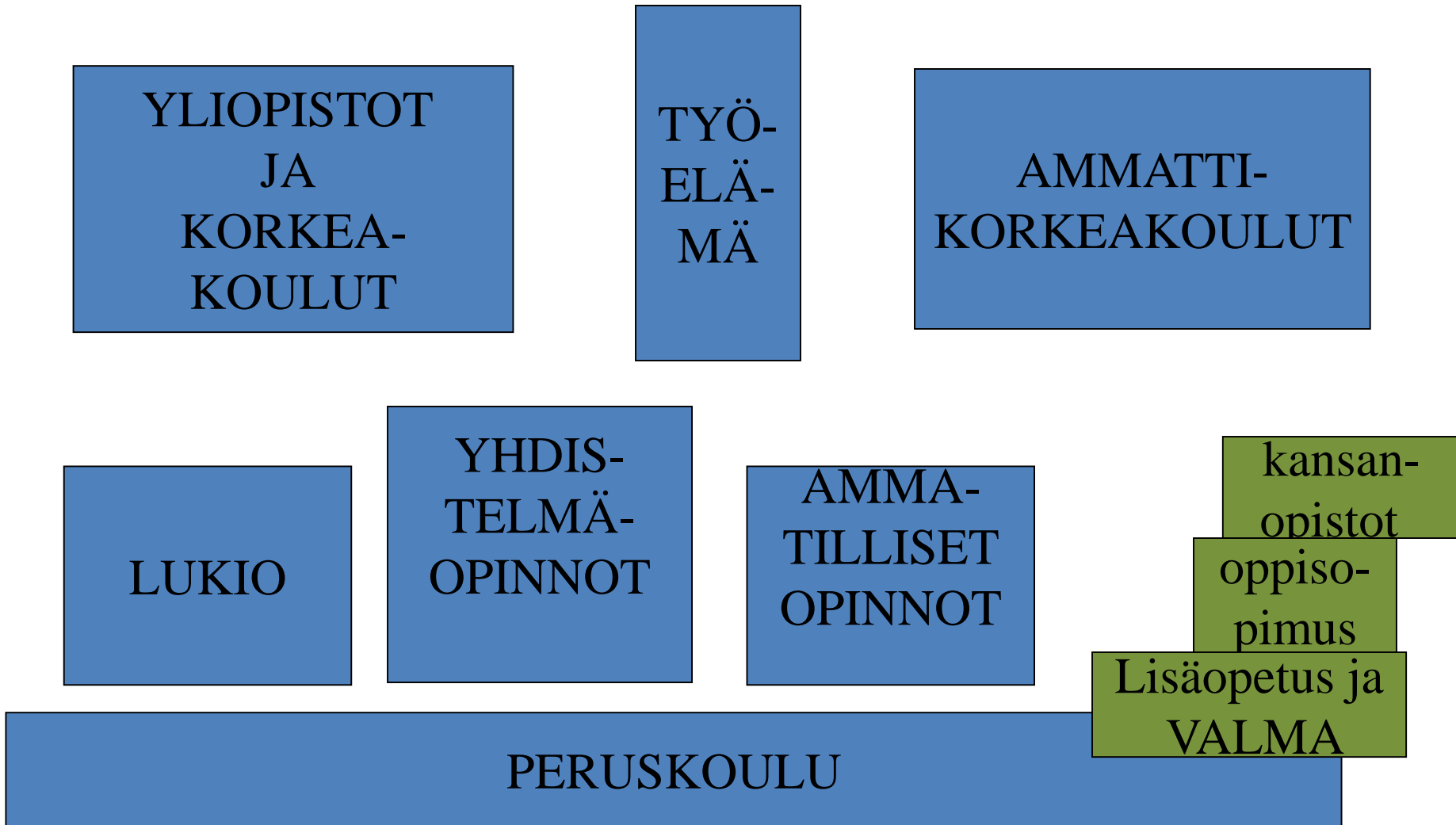
YHTEISHAKU 2018

Opinto-ohjaajat

Mia Gerdt (9a,9b,)

Mikko Siippainen (9c, 9d, 9t)

KOULUTUSJÄRJESTELMÄ



SÄHKÖINEN YHTEISHAKU

- **ti 20.2. – ti 13.3.2018**
- yksi hakuaika kaikille ja kaikkiin oppilaitoksiin
- 5 eri hakukohdetta
- Kouluihin haetaan täyttämällä yhteishaun lomake netissä
- Sähköisen haun demo osoitteessa
<https://demo.opintopolku.fi>

YHTEISHAKU

- **Opiskelijaksi ottamisessa käytetään perusopetuksen päättötodistusta**
- Lopullisen pääsyn koulutukseen ratkaisee aina päättötodistuksesta ja mahdollisesta valintakokeesta tai ennakkotehtävistä saadut yhteispisteet

JATKOMAHDOLLISUUDET

LUKIOT

Yleislinjat

Painotuslinjat

IB-lukio

AMMATILLINEN KOULUTUS

Ammatillinen perustutkinto

Oppisopimuskoulutus

YHDISTELMÄOPINNOT

Perustutkinto + yo-tutkinto

Perustutkinto+lukio+yo-tutkinto

Perustutkinto + perustutkinto

MUITA JATKOMAHDOLLISUUKSIA

- **10-luokka**
- **VALMA-koulutus**
- **LUVA-koulutus**
- **TYÖ**
- **KOTI**

VALINTAPERUSTEET LUKIOON

- **LUKUAINEIDEN KESKIARVO**

+ valinnaiset A- ja B-kielet

- **PAINOTUS- JA ERITYISLINJOILLE VALINTAAN VOI VAIKUTTAA LISÄKSI**



- **PAINOTETTU KESKIARVO**
- **HARRASTUSPISTEET**
- **ENNAKKOTEHTÄVIÄ**
- **VALINTAKOE**

LUKIOT TAMPEREELLA

Hatanpään lukio

- yleislinja
- musiikkilinja
- musiikkiteatterilinja

Sammon keskuslukio

- yleislinja
- urheilulinja
- viestintälinja

Tammerkosken lukio

- yleislinja
- kuvataide- ja design-linja

Tampereen klassillinen lukio

- yleislinja
- luonnontiedelinja

Tampereen lyseon lukio

- yleislinja
- Eurooppalinja
- IB-linja

Tampereen teknillinen lukio

- yleislinja
- matematiikan ja tietotekniikan linja

LUKIOT TAMPEREELLA

Kalevan lukio

- yleislinja
- musiikkilinja

Svenska samskolan

- ruotsinkielinen yleislinja

Tampereen steinerkoulun lukio

- yleislinja luokallisena

Tampereen yhteiskoulun lukio

- ilmaisutaidon erityislukio

Tampereen yliopiston normaalikoulun lukio

- yleislinja
- Business-Norssi
- sirkustaiteen linja

LUKIOT LÄHIKUNNISSA

- Kangasalan lukio
- Pirkkalan yhteislukio
- Nokian lukio
- Ylöjärven lukio
- Lempäälän lukio
- jne

PÄÄSY- JA SOVELTUVUUSKOKEET 2018

- Tammerkosken lukio, kuvataide ja desing - linja
- Tampereen lyseon lukio, IB-linja
- Hatanpään lukio, musiikkilinja ja musiikkiteatterilinja

AMMATILLINEN KOULUTUS

- Ammatilliset perustutkinnot
- Yhdistelmäopinnot
 - perustutkinto + yo-tutkinto
 - perustutkinto + perustutkinto
- Oppisopimus
 - 2+1 –malli, jossa 3.vuosi oppisopimuksella työelämässä

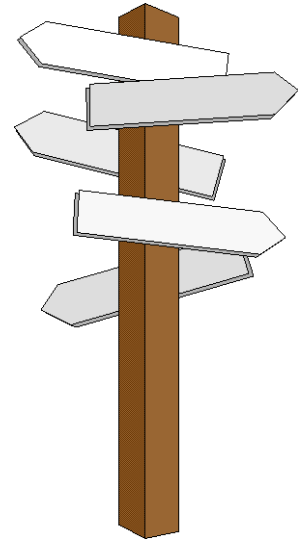
VALINTAPERUSTEET AMMATILLISEEN KOULUTUKSEEN ja YHDISTELMÄOPINTOIHIN

- HAKUVUOSI 6 / 0
- HAKUTOIVEJÄRJESTYS 2 / 0
- **KAIKKIEN AINEIDEN KESKIARVO 1 - 16**
- **PAINOTETTAVAT ARVOSANAT 1 - 8**
- **MAHDOLLINEN VALINTAKOE 0 - 10**

ENIMMÄISPISTEMÄÄRÄ

32 p

(+ 0 - 10p valintakokeesta)



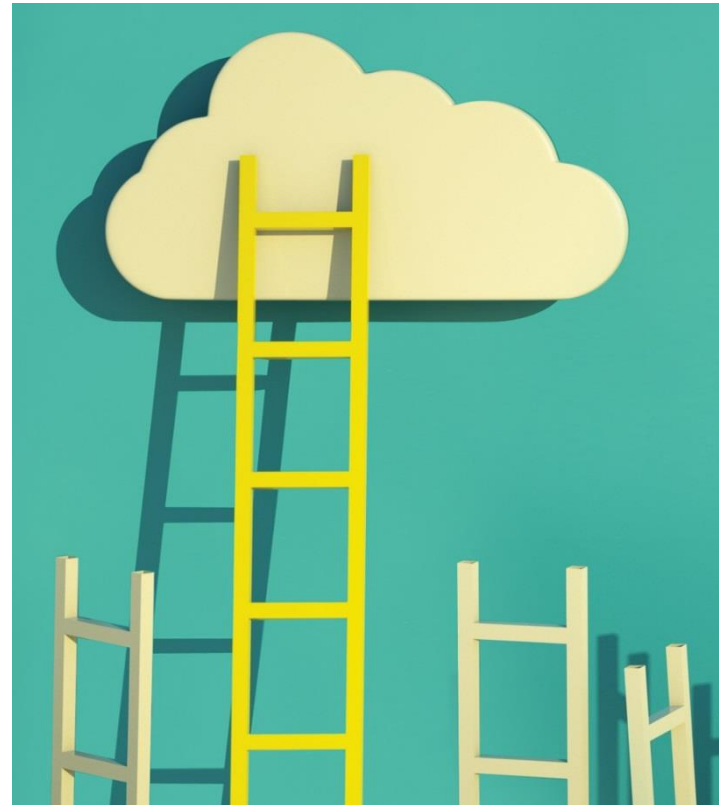
KAIKKIEN AINEIDEN KESKIVARVOSTA ANNETTAVAT PISTEET

5.50 – 5.74	1	7.25 – 7.49	8
5.75 – 5.99	2	7.50 – 7.74	9
6.00 – 6.24	3	7.75 – 7.99	10
6.25 – 6.49	4	8.00 – 8.24	11
6.50 – 6.74	5	8.25 – 8.49	12
6.75 – 6.99	6	8.50 - 8.74	13
7.00 – 7.24	7	8.75 – 8.99	14
		9.00 – 9,24	15
		9,25 -	16

PAINOTETTAVAT ARVOSANAT

**KOLMEN PARHAAN
KESKIVARVO SEURAAVISTA:**

**LIIKUNTA
KÄSITYÖ
KUVATAIDE
KOTITALOUS
MUSIIKKI**



PISTEET PAINOTETTAVISTA ARVOSANOISTA

6.00 – 6.49 1p

6.50 – 6.99 2p

7.00 – 7.49 3p

7.50 – 7.99 4p

8.00 – 8.49 5p

8.50 – 8.99 6p

9.00 – 9.49 7p

9.50 - 8p

TAMPEREEN SEUDUN AMMATTIOPISTO

Tredu, Ajokinkuja

- Autoalan perustutkinto

Tredu, Hepolamminkatu

- Elintarvikealan perustutkinto
- Kone- ja tuotantotekniikan pt (sis. muovi- ja kumialan)
- Laboratorioalan pt
- Logistiikan pt
- Media-alan pt
- Pintakäsittelyalan pt
- Prosessiteollisuuden pt
- Puuteollisuuden pt
- Sähkö- ja automaatioalan pt

Tredu, Hepolamminkatu

- Tieto- ja tietoliikennetekniikan pt (elektroniikka ja ICT)
- Tieto- ja viestintätekniikka (datanomi)

Tredu, Koivistontie

- Puhtaus- ja kiinteistöpalvelujen pt
- Rakennusalan pt
- Talotekniikan pt
- Tekstiili- ja muotialan pt
- Turvallisuusalan pt

Tredu, Santalahdentie

- Hius- ja kauneudenhoitoalan pt
- Kasvatus- ja ohjausalan pt
- Liiketoiminnan pt
- Sosiaali- ja terveysalan pt
- Ravintola- ja cateringalan pt
- Matkailualan pt

Tredu, Mediapolis

Media-alan pt (Audiovisuaalisen viestintä, Julkaisutuotanto)

Tredu, Sammonkatu

- Liiketoiminnan pt, merkonomi
- Englanninkielinen liiketalouden pt (soveltuvuuskoe)

Tredu, Metsätie, Kuru

- Logistiikan pt
- Metsäalan pt

Tredu, Pirkkala

- Lentokoneasennuksen pt (soveltuvuuskoe)
- Logistiikan perustutkinto

Tredu, Kangasala

- Elintarvikealan pt
- Puhtaus- ja kiinteistöpalvelualan pt
- Rakennusalan pt
- Ravintola- ja cateringalan pt
- Sosiaali- ja terveysalan pt
- Sähkö- ja automaatioalan pt
- Talotekniikan pt
- Tieto- ja tietoliikennetekniikan pt
- Turvallisuusalan pt

MUITA OPPILAITOKSIA TAMPEREELLA

- **SASKY/ Tampereen palvelualan ammattiopisto**
 - Ravintola- ja cateringalan pt
 - Puhtaus- ja kiinteistöpalvelualan pt
 - Elintarvikealan pt
 - Liiketoiminnan pt
 - Sosiaali- ja terveystieteiden pt
- **Tampereen konservatorio**
 - musiikkialan pt (soveltuvuuskoet)
 - tanssialan pt (soveltuvuuskoet)
- **Varalan urheiluopisto**
 - liikunnanohjauksen pt (soveltuvuuskoet)
- **Ahlmanin ammattiopisto**
 - puutarhatalouden pt, lukiopohjainen koulutus

MUITA OPPILAITOKSIA PIRKANMAALLA

Tredun toimipisteet muissa kunnissa

Nokia, Ylöjärvi (Koulutuskeskus Valo), Lempäälä, Orivesi, Virrat

Aitoon kotitalousoppilaitos

SASKY / Mäntän seudun ammattiopisto

SASKY / Ammatti-instituutti lisakki

SASKY / Tyrvään Käsi- ja taideteollisuusoppilaitos

SASKY/ Vammalan Ammattikoulu

SASKY / Ikaalisten käsi- ja taideteollisuusoppilaitos

SASKY / Ikaalisten kauppaoppilaitos

Karkun kotitalous- ja sosiaalialan oppilaitos

Valkeakosken ammattiopisto

HARKINTAAN PERUSTUVA HAKU

- JOS oppilaan osaaminen ei jostain syystä näy todistuksessa
 - OPPIMISVAIKEUDET
 - TODISTUKSEN PUUTTUMINEN TAI NIIDEN VERTAILUVAIKEUDET
 - TUTKINNON SUORITTAMISEEN RIITTÄMÄTÖN TUTKINTOKIELEN KIELITAITO
 - SOSIAALISET SYYT

Hakijan koulutustarve ja mahdollisuus selvitä opinnoista otetaan huomioon

KILPAURHEILU JA OPINNOT

- Sammon keskuslukion urheilulinja
 - lausuntolomake valmentajalta
- TREDU
 - haku harkinnanvaraisen haun kautta

URHEILUOPPILAITOSILTA Sammon keskuslukiolla
ma 15.1. klo 17.30-19.15

(Uimalankatu 5)

YHTEISHAKU JA AIKATAULUT 2018

- Kevään yhteishaku **20.2.-13.3.2018**
- Pääsy-, soveltuvuus- ja kielikokeet **huhti-toukokuu.**
- Tieto sekä valituille opiskelijoille että ei-valituille **14.6.2018** alkaen
- Opiskelijaksi valitut vastaanottavat opiskelupaikan Tampereella **28.6.2018** mennessä

Hakuaika erityisopetuksena järjestettävään ammatilliseen koulutukseen on 14.3.–4.4.2018

Hakuaika perusopetuksen jälkeiseen valmistavaan koulutukseen on 22.5.–24.7.2018.

YHTEISHAKU

- Opo-tunnilla harjoitellaan hakua demoversiolla
- **Oppilas täyttää ja vie kotiin paperisen yhteishakusuunnitelman huoltajan tarkistettavaksi ja allekirjoitettavaksi ja tuo sen kouluun pe 16.2. mennessä**
- Talviloman aikana oppilas voi halutessaan tehdä yhteishaun kotona
- Muiden kanssa yhteishaku tehdään koulussa ohjatusti opo-tunnilla.

HAKU LISÄOPETUKSEEN (10 –luokalle)

- Tampereen kaupungin lisäopetukseen (10.luokalle) haku on 22.5.-24.7.2018
- Opinto-ohjaajat neuvovat hakemisessa yhteishaun tulosten jälkeen

VALMA -KOULUTUS

**= Ammatilliseen peruskoulutukseen
valmentava koulutus**

- jos ei vielä peruskoulun jälkeen tiedä mitä tekisi
- jos haluaa parantaa peruskoulun todistusta
- jos haluaa parantaa opiskelutaitoja
- jos kaipaa lisää tietoa jatko-
opintomahdollisuuksista
- Haku VALMAAN 22.5.-24.7.2018
- Opinto-ohjaajat neuvovat haussa yhteishaun
tulosten jälkeen

OPISKELUPAIKAN VASTAANOTTAMINEN

- Opiskelupaikka on vastaanotettava 28.6.2018 mennessä
- Lukioihin ilmoittaudutaan paikan päällä
- Ammatillisiin oppilaitoksiin netin kautta, ohjeet hyväksymiskirjeessä
- Noudattakaa hyväksymiskirjeen ohjeita
- Vapaiksi jääneet paikat jaetaan varasijoilla oleville

KOULU / OPINTO-OHJAAJA HOITAA

- HAKEMUKSET
 - tarkistukset
 - arvosanat
- OHJAUKSEN
 - tiedotuksen
 - ohjauskeskustelut
 - lisäselvityksen tarpeen
mm. terveystietoissa

OPPILAS / KOTI HOITAA

- PAPERISEN YHTEISHAKUSUUNNITELMAN AJOISSA ALLEKIRJOITETTUNA KOULUUN!
- TARVITTAVAT LIITTEET
 - lääkärintodistukset
 - harrastustodistukset
 - muut mahdolliset liitteet ja ennakotehtävät
- LÄSNÄOLO
 - kannustus ja rohkaisu
 - kuuntelu ja keskustelu
 - omat ja muiden kokemukset
 - tiedon hankinta

www.toponetti.fi

- Tampereen peruskoulujen yhteinen opinto-ohjauksen sivusto
- Löytyy mm.
 - Oppilaitosten koulutusoppaat sekä infoillat
 - Lisätietoa eri oppilaitoksiin hakemisesta
 - Muuta hyödyllistä tietoa oppilaille ja heidän huoltajilleen

Lisää tukea ammatinvalintaan netistä

- www.opintopolku.fi
- www.kunkoululoppuu.fi
- www.ammattinetti.fi
- www.ammattipolku.fi
- www.ammatinvalinta.fi
- www.mol.fi/avo
- www.kuntatyö.fi
- <http://www.ammattiosaaja.fi/>
- oppilaitosten omat sivustot

OPOJEN KESÄPÄIVYSTYS:

- Opot ovat töissä yhteishaun tulosten julkistamisen jälkeen:
 - Pe 15.6. klo 10-14
 - Ma 18.6. klo 10-14
 - Ti 29.6. tarvittaessa

KAUKAJÄRVEN KOULUN OPOT:

- Mia Gerdt (9A, 9B)
p. 0400-592 186
mia.gerdt@tampere.fi
- Mikko Siippainen (9C, 9D, 9T)
p. 040-801 2652
mikko.siippainen@tampere.fi